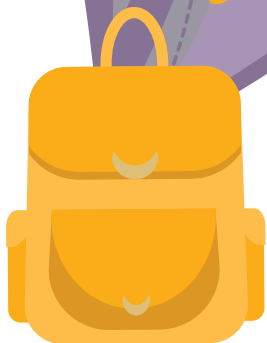




FONDATION  
PROFA

INFORMAR, SENSIBILIZAR E PREVENIR

# EDUCAÇÃO SEXUAL



[WWW.PROFA.CH/ES](http://WWW.PROFA.CH/ES)

# ESCOLHER O DIÁLOGO HOJE PARA CONSTRUIR A SOCIEDADE DE AMANHÃ

O Serviço de Educação Sexual da Fundação PROFA dá aulas de educação sexual a **mais de 40.000** alunos do cantão de Vaud, no âmbito do ensino obrigatório, pós-obrigatório e especializado.

As nossas intervenções dão aos alunos **uma informação objetiva, cientificamente correta, relativamente a todos os aspetos da sexualidade**. Elas inscrevem-se na missão educativa da escola.

COM  
OS PAIS

COMO **PARCEIROS**

Os pais são os primeiros interlocutores dos seus filhos em matéria de sexualidade. Intervimos como complemento da educação dada pelos pais na área afetiva e sexual.



## DO QUE FALAMOS NA SALA DE AULA?

### Nível 3H

6-7 anos

#### Educação para a vida e prevenção de abusos sexuais

2 PERÍODOS

- Conhecimento do corpo
- Sensações e emoções
- Respeito pela integridade física
- Origem da vida

### Nível 6H

9-10 anos

#### Educação sexual

2 PERÍODOS

- Evolução do corpo
- Procriação
- Sentimentos e emoções
- Intimidade
- Respeito por si, pelos outros, pelas diferenças e pelos limites

### Nível 8H

11-12 anos

#### Educação sexual

2 PERÍODOS

- Puberdade e transformação do corpo
- Mudanças físicas
- Novas sensações
- Atitude de abertura aos outros
- Intimidade e respeito
- Autoestima

### Níveis 10 e 11H

13-15 anos

#### Educação sexual

2 X 2 PERÍODOS

- Relações amorosas numa visão positiva e respeitosa da sexualidade
- Autoestima
- Consentimento
- Contraceção
- Doenças sexualmente transmissíveis (DST)
- Formas de violência sexual
- Escolhas, direitos, obrigações

#### ENSINO ESPECIALIZADO E PÓS-OBIGATÓRIO

Estes programas também são propostos nas turmas ou em grupos de **ensino especializado**. Intervimos no âmbito de algumas estruturas do **ensino pós-obrigatório** e das **escolas privadas**.

Os nossos conteúdos inspiram-se:

- nos Direitos Sexuais (IPPF)
- das Normas Europeias da Educação Sexual (OMS)
- do Quadro de Referência Romand e do Plano de Estudos Romand

# CONTACTO

Os nossos especialistas em saúde sexual respondem às suas perguntas com total confidencialidade.



021 631 01 30



es@profa.ch

## Uma permanência à segunda-feira

De manhã

Ensino especializado

À tarde

Ensino normal

Nos outros dias, tomaremos nota do seu pedido.  
Entraremos em contacto no mais breve prazo.

[WWW.PROFA.CH/ES](http://WWW.PROFA.CH/ES)

## MAIS INFORMAÇÕES

PARA AS CRIANÇAS E ADOLESCENTES

[WWW.CIAO.CH](http://WWW.CIAO.CH)

PARA OS PAIS

[WWW.EDUCATIONSEXUELLE-PARENTS.CH/FR](http://WWW.EDUCATIONSEXUELLE-PARENTS.CH/FR)



Por mandato da

- Direção Geral da Infância e da Juventude (DGEJ)
- Direção Geral do Ensino Obrigatório (DGE0)
- Unidade de Promoção da Saúde e de Prevenção em Meio Escolar (UPSPS)

**PROFA**

**Educação Sexual**

Rue de Lausanne 21

1020 Renens

021 631 01 30

es@profa.ch



Documento traduzido em  
[www.profa.ch/publications](http://www.profa.ch/publications)